



PROFESSIONALISERING

Planning en roosteren bij Buro Lima

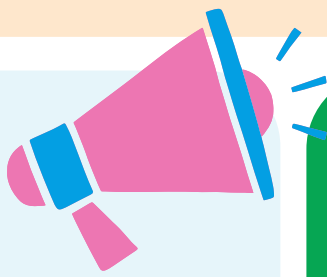
Context

- Kleinschalige zorg met focus op samen leven met jeugdigen.
- Roosters moeilijk rond te krijgen door te veel open diensten.
- Veel ad hoc werk.
- Wens: diagnose stellen en proces verbeteren voor tactische planning en roosteroptimalisatie.



Doel van het traject

- Planning- en roosterproces in kaart brengen
- Rollen en verantwoordelijkheden vastleggen
- Meer inzicht creëren in balans werk-privé door invoeren JUS



Succesfactoren

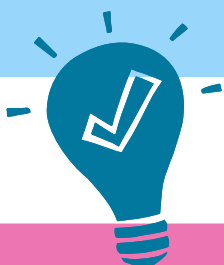
- Gebruik van bestaande formats en startpunt
- Heldere afspraken en vaste overlegstructuur
- Inzicht in vacatures
- Herkenbaarheid capaciteitsplan door gebruik bestaande onderdelen
- Betrokkenheid team en bestuur

Aanpak in 2 stappen

- 1 Roostersituatie analyseren**
In meerdere sessies met sleutelfiguren (oprichter, coördinator leerhuis, HR, planner, zorgcoördinator) is de roostersituatie geanalyseerd aan de hand van het proces 'tactisch plannen en operationeel roosteren'. De grootste knelpunten bleken te ontstaan door formatietekort in één specifiek team.
- 2 Format Capaciteitsplan aanpassen**
Het bestaande Excel-format voor een capaciteitsjaarplan is aangepast naar de situatie van Buro Lima. De tool bevat nu een check op de match tussen benodigde en beschikbare formatie én maakt JUS-afspraken op teamniveau inzichtelijk.

Resultaat:

- ✓ Een procesoverzicht met duidelijke rolverdeling voor tactische planning en roostering.
- ✓ Een noodplan met vijf concrete opties om acute roosterproblemen op te vangen om de zorg rond te krijgen.
- ✓ Een vast overlegritme per dag, week, maand en jaar biedt meer stabiliteit in het rooster en rust en structuur voor in de zorgverlening.
- ✓ Het capaciteitsjaarplan is aangepast voor Buro Lima, inclusief integratie van de JUS.
- ✓ Meer inzicht in formatie en vacatures, zodat HR gericht kan werven.



Onderdeel van Toekomstbestendig plannen (project Werk-privébalans)