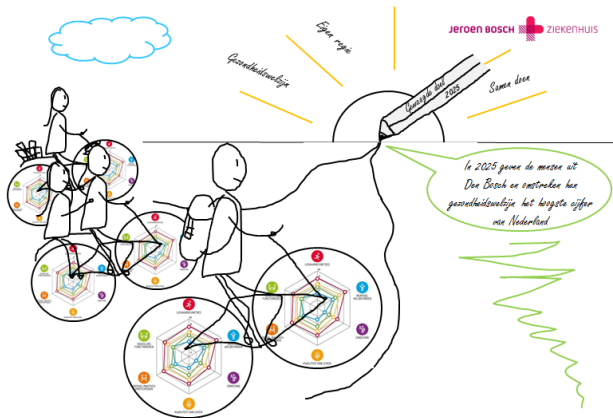
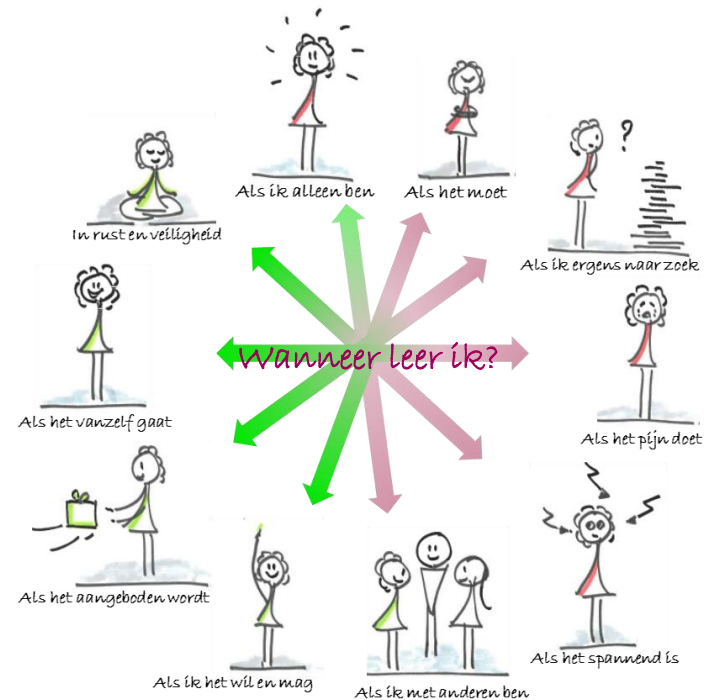


## Leren in het JBZ gebeurt 'HIER' en 'NU' en voor de "TOEKOMST"



In het JBZ staat de mens in zijn dagelijkse leven en werk centraal. Al ons doen en laten is gericht op het vergroten van gezondheidswelzijn, d.w.z. het vermogen van mensen om zich **aan te passen** en de **regie te voeren** over hun leven, in het licht van de fysieke, emotionele en sociale uitdagingen van het leven. Dat doen we in samenwerking met patiënt, naasten en partners in het **zorgnetwerk** rondom de patiënt.

Als opleidingsziekenhuis investeren we intensief in de ontwikkeling van onze (toekomstige) medewerkers. Om onze ambitie voor inwoners in de regio waar te kunnen maken is het van belang dat onze medewerkers beschikken over voldoende regie, veerkracht en het vermogen om samen te werken over de muren van onze eigen vakgebieden en organisaties. Dat brengt een variatie aan leer- en ontwikkelvraagstukken met zich mee afhankelijk werksituatie en achtergrond van de medewerker.



*Het vertrekpunt voor leren varieert*

# Hoe we leren mogelijk maken



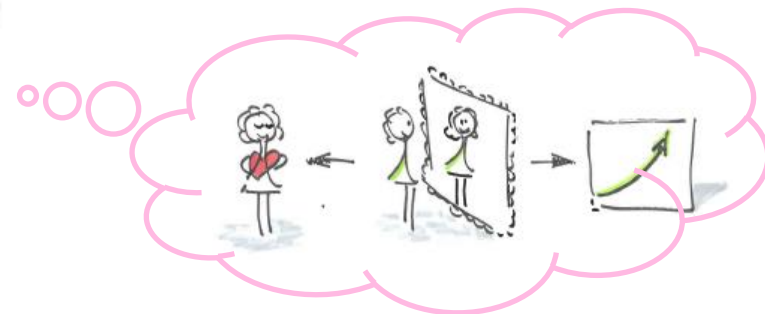
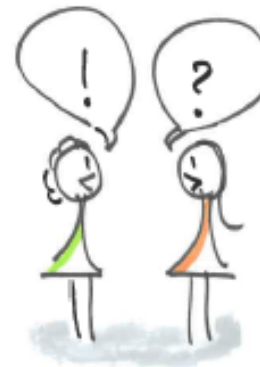
In co-creatie betekenisvol bouwen..



Afpellen van de vraag



Gebruik makend van netwerken



De ander regie geven is een leerproces waarin JBZ-ers leren om samen nieuwe betekenis te geven aan het werk. Hoe de leervraag zich ook aandient, het antwoord wordt steeds in dialoog met elkaar gevonden in een gezamenlijke zoektocht naar het gewenste resultaat in de gegeven werksituatie. We zien leren als een proces waarin we kennis en vaardigheden ontwikkelen in co-creatie met anderen. Leren vindt plaats in de context van het werk, en vindt ook zoveel mogelijk plaats in het (net)werk met patiënt, diens naasten en collega's (intra- en interprofessioneel). We geven leren gezamenlijk vorm vanuit ieders kracht en talent en vinden het belangrijk dat ieder zoveel mogelijk regie voert over zijn/haar eigen leerproces. We gebruiken daarbij een waarderende benadering waarin nieuwe kennis en vaardigheden worden ontwikkeld vanuit wat werkt en energie geeft.

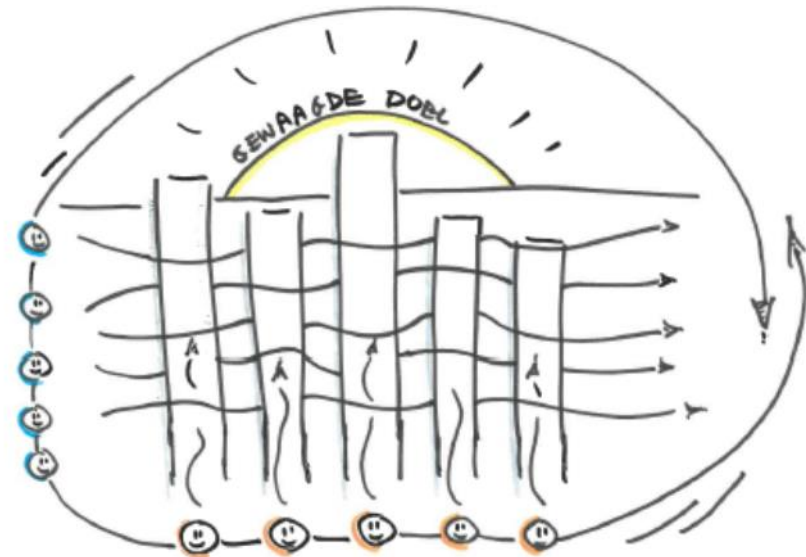
# Hoe werken en leren wij binnen de JBA?

Ons eigen leerproces start door samen te onderzoeken wat het gewenste resultaat is op verschillende niveau's:

1. JBA
2. Initiatielijnen
3. Medewerkers

Dat doen we door samen met stakeholders "af te pellen" van het gewenste resultaat is:

- hoe ziet het concrete resultaat eruit?
- in welke context moet/kan het resultaat behaald worden?
- wat betekent dit voor gedrag van medewerkers?
- welke leervraag komt hieruit voort?



Met een helder beeld van het resultaat maken we samen een plan voor de vorm en inhoud van leeractiviteiten passende bij de context van het (net)werk en de leervraag. We geven leren gezamenlijk vorm vanuit ieders kracht en talent en vinden het belangrijk dat ieder zoveel mogelijk regie voert over zijn/haar eigen leerproces. We gebruiken daarbij een waarderende benadering waarin nieuwe kennis en vaardigheden worden ontwikkeld vanuit wat werkt en energie geeft.

*Practice what you preach*