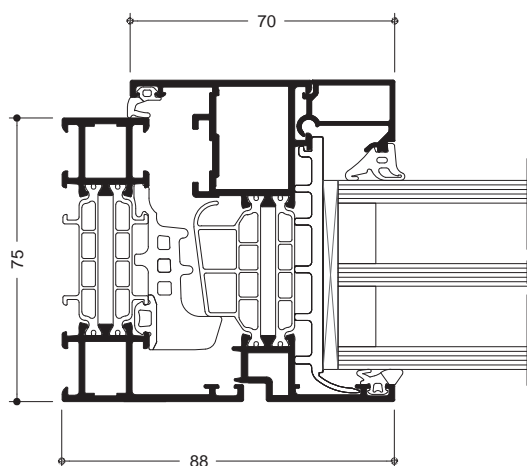




# » WICLINE 75 NG

## Ouvrant visible, ouverture intérieure



Perméabilité à l'air :	Classe 4
Étanchéité à l'eau :	Classe E1500
Résistance au vent :	Classe C5
Performances acoustiques :	RA, tr : 45 dB*
Effort de manœuvre :	Classe 1
Résistance mécanique :	Classe 4
Ouvertures / fermetures répétées :	Classe 3 (20 000 cycles)
Résistance à la corrosion des ferrures :	Classe 5
Retard à l'effraction :	RC2, RC3
Performance environnementale :	75,50 kg CO <sub>2</sub> éq./m <sup>2</sup> pour un élément de 1 400 x 1 000 mm (h x l)

\* Vitrage : 88,2 Ac / 20 / 66,2 Ac

### Performances techniques :

#### Technologie du système :

- Profilés en aluminium Hydro CIRCAL 75R, système multichambre et structure symétrique intégrant deux barrettes en polyamide recyclé pour rupture de pont thermique haute qualité. Technologie brevetée d'assemblage des fonds de joint et des angles pour une grande rigidité des châssis et des battants.
- Épaisseur de remplissage : de 17 à 69 mm.

#### Isolation thermique :

- $U_w$  jusqu'à 0,79 W/(m<sup>2</sup>K) pour battants de 1 230 x 1 480 mm avec  $U_g$  0,5 W/(m<sup>2</sup>K) avec triple vitrage et Swisspacer Ultimate

#### Étanchéité centrale :

- 2 solutions :
  - Joint EPDM 4 côtés avec pièces d'angle
  - Joint en EPDM mousse avec installation tournante ou 4 côtés avec pièces d'angle

#### Quincaillerie :

- Quincailleries cachées :
  - OF, OB, BO, et soufflet manuel ou motorisé
  - Hauteur jusqu'à 3 000 mm - Largeur jusqu'à 1 600 mm
  - 3 paliers de reprises de charges : 80, 110, 160 Kg
  - Ouverture à 180° jusqu'à 110 kg
- Options : limiteur d'ouverture, micro-ventilation

#### Compléments :

- Seuil réduit de 15 - 20 mm
- Solution de joint rétractable pour porte résidentielle
- Profilés intégration façades
- Profilés de liaison
- Détecteur ouverture / fermeture autonome
- Contacteur magnétique pour fenêtre
- Poignées WICTOUCH, disponibles en finitions laquée et anodisé naturel

### Harmonie de design avec solutions d'installation WICLINE NG et portes WICSTYLE 75 NG

